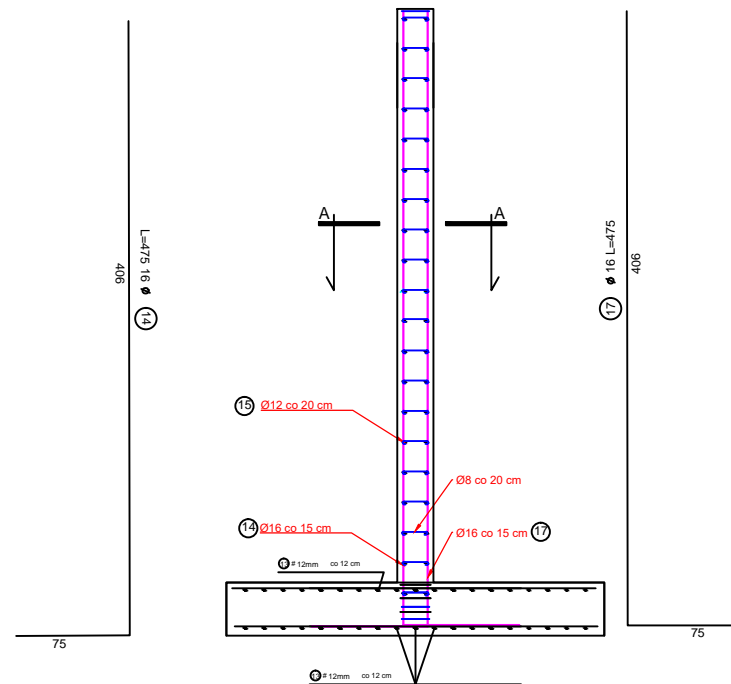
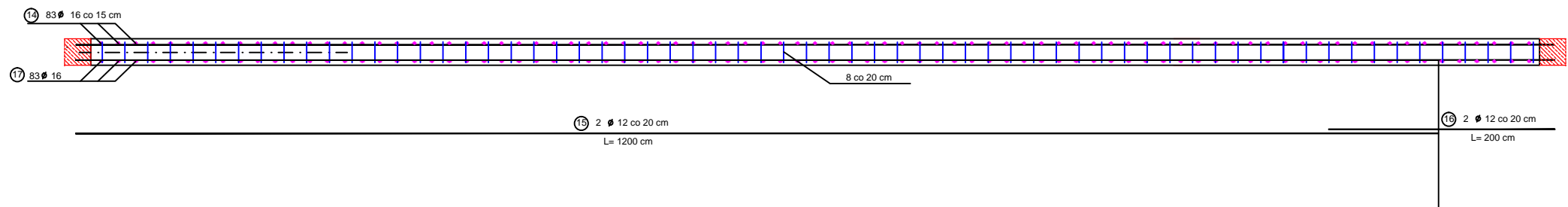


SCIANA S-3
 PRZEKRÓJ A-A
 SKALA 1:50

ZBROJENIE ŚCIANY FUNDAMENTOWEJ
 POMIĘDZY RDZENIAMI
 szt. 1
 FUNDAMENT ŚCIANY NALEŻY WYLEWAC
 RAZEM Z FUNDAMENTEM RDZENI
 ŻELBETOWYCH. RDZENIE ŻELBETOWE
 STANOWIĄ USZTYWNIENIE DLA ŚCIANY
 OPOROWEJ



BP MEDIATECH CONSTRUCTION
 Spółka z ograniczoną odpowiedzialnością
 ul. Kościuszki 6/3, 97-500 Radomsko
 tel. kom.: 691 982 066, 519 767 999
 NIP: 772-240-31-65. REGON: 101577483. KRS: 0000455013

| | | |
|--|--|-------------|
| OBIEKT: | BUDOWA GARAŻY WRAZ Z WEWNĘTRZNĄ INSTALACJĄ ELEKTRYCZNĄ | |
| ADRES OBIEKTU: | DZIAŁKA NR EWID.1942/68, OBR. 0001 MIECHÓW, JEDNOSTKA EWIDENCYJNA MIECHÓW | |
| INWESTOR: | SPÓŁDZIELNIA MIESZKANIOWA „PRZYSZŁOŚĆ” UL. WESOŁA 4, 32-200 MIECHÓW. | |
| FAZA: | PROJEKT WYKONAWCZY | |
| BRANŻA: | ARCHITEKTONICZNO-BUDOWLANA | |
| NAZWA RYSUNKU: | SEGMENT 2 RDZEŃ ŻELBETOWY R-2 | |
| PROJEKTANT ARCHITEKTURY I KONSTRUKCJI MGR INŻ. EDWARD KNAP | Upr. z §6 ust. 1 pkt 1-2 Nr ew. 94 / 75 Łw | |
| SPRAWDZAJĄCY ARCHITEKTURĘ I KONSTRUKCJĘ MGR INŻ. BOGUSŁAW WIŚNIEWSKI | Nr ew. 216 / 74 | |
| Data: | Skala: | Nr rysunku: |
| LUTY 2018 r. | 1:50 | 18a |
| WSZELKIE PRAWA AUTORSKIE ZASTRZEŻONE | | |